

ภาคผนวก

ภาคผนวก ก
เครื่องมือที่ใช้ในการวิจัย

แบบสอบถามความต้องการพัฒนาความสามารถในการใช้ภาษาอังกฤษของตำรวจท่องเที่ยว
กองกำกับการ 3 กองบังคับการตำรวจท่องเที่ยว เขตพื้นที่จังหวัดภาคเหนือตอนล่าง

ตอนที่ 1 ข้อมูลทั่วไปเกี่ยวกับสถานภาพผู้ตอบแบบสอบถาม

คำชี้แจง

โปรดทำเครื่องหมาย ✓ ลงใน ให้ตรงกับสถานภาพของผู้ตอบแบบสอบถาม

1.วุฒิการศึกษา

- ปวช. หรือเทียบเท่า
 ปวส. หรือเทียบเท่า
 ปริญญาตรี หรือเทียบเท่า

2.ระยะเวลาการปฏิบัติงานตำรวจท่องเที่ยว

- 1 – 5 ปี
 6 – 10ปี
 มากกว่า 10 ปี

3.ประสบการณ์ในการเข้าร่วมการฝึกอบรมภาษาอังกฤษในขณะที่ปฏิบัติหน้าที่ตำรวจท่องเที่ยว

- ไม่เคยได้ร่วมรับการฝึกอบรมภาษาอังกฤษในขณะที่ปฏิบัติหน้าที่ตำรวจท่องเที่ยว
 เคยได้ร่วมรับการฝึกอบรมภาษาอังกฤษในขณะที่ปฏิบัติหน้าที่ตำรวจท่องเที่ยว

4.จำนวนครั้งในการได้รับการฝึกอบรมภาษาอังกฤษในขณะที่ปฏิบัติหน้าที่ตำรวจท่องเที่ยว

- 1 – 3 ครั้ง
 4 – 6 ครั้ง
 7 –10ครั้ง
 มากกว่า 10 ครั้ง

m a d 2 ความต้องการพัฒนาความสามารถในการใช้ภาษาอังกฤษในด้านเนื้อหาสาระ
คำชี้แจง

โปรดทำเครื่องหมาย ✓ ลงในช่องที่ตรงกับระดับความต้องการของท่านโดยตัวเลขมีความหมายดังต่อไปนี้

- 5 หมายถึง มีความต้องการเนื้อหาสาระภาษาอังกฤษในระดับมากที่สุด
- 4 หมายถึง มีความต้องการเนื้อหาสาระภาษาอังกฤษในระดับมาก
- 3 หมายถึง มีความต้องการเนื้อหาสาระภาษาอังกฤษในระดับปานกลาง
- 2 หมายถึง มีความต้องการเนื้อหาสาระภาษาอังกฤษในระดับน้อย
- 1 หมายถึง ไม่มีความต้องการ

ด้านเนื้อหาสาระภาษาอังกฤษที่เกี่ยวข้องกับ	ระดับความต้องการ				
	5	4	3	2	1
1. การทักทายและแนะนำตัว					
2. การเสนอให้ความช่วยเหลือแก่นักท่องเที่ยว					
3. การตอบรับทางโทรศัพท์					
4. การบอกทิศทางในการเดินทาง					
5. การแนะนำสถานที่ท่องเที่ยว					
6. การแนะนำข้อควรปฏิบัติในขณะท่องเที่ยว					
7. การให้คำแนะนำในความปลอดภัยขณะท่องเที่ยว					
8. การให้คำแนะนำเกี่ยวกับการติดต่อส่วนราชการ					
9. การให้ข้อมูลต่างๆเพื่อทำความเข้าใจกับนักท่องเที่ยว					
10. การรับการร้องทุกข์จากนักท่องเที่ยว					
11. การแสดงความเห็นใจและการขออภัย					
12. การอธิบายสถานการณ์					
13. การสอบถามเกี่ยวกับรูปพรรณสัณฐาน					
14. การสอบปากคำ : คดีเกี่ยวกับของหาย					
15. การสอบปากคำ : คดีเกี่ยวกับการลักทรัพย์, วิ่งราวทรัพย์, ชิงทรัพย์, ปล้นทรัพย์					
16. การสอบปากคำ : คดีเกี่ยวกับการขอทรัพย์สิน					
17. การเป็นล่ามแปลในสถานการณ์ทั่วไป					
18. กระบวนการดำเนินคดีทางกฎหมาย					
19. การเป็นล่ามแปลสำนวนและสอบปากคำในชั้นศาล					
20. การใช้ศัพท์สำนวนกฎหมายวิธีพิจารณาความแพ่ง					
21. การใช้ศัพท์สำนวนกฎหมายวิธีพิจารณาความอาญา					

ส่วนที่ 3 ความต้องการพัฒนาความสามารถในการใช้ภาษาอังกฤษในด้านทักษะ
คำชี้แจง

โปรดทำเครื่องหมาย ✓ ลงในช่องตัวเลขที่ตรงกับความต้องการทักษะภาษาอังกฤษของท่าน
โดยตัวเลขมีความหมายดังต่อไปนี้

- 5 หมายถึง มีความต้องการทักษะภาษาอังกฤษในระดับมากที่สุด
- 4 หมายถึง มีความต้องการทักษะภาษาอังกฤษในระดับมาก
- 3 หมายถึง มีความต้องการทักษะภาษาอังกฤษในระดับปานกลาง
- 2 หมายถึง มีความต้องการทักษะภาษาอังกฤษในระดับน้อย
- 1 หมายถึง ไม่มีความต้องการ

ด้านเนื้อหาสาระภาษาอังกฤษ ที่เกี่ยวข้องกับ	ระดับความต้องการพัฒนาความสามารถในด้านทักษะภาษาอังกฤษ																			
	ทักษะการฟัง					ทักษะการพูด					ทักษะการอ่าน					ทักษะการเขียน				
	1	2	3	4	5	1	2	3	4	5	1	2	3	4	5	1	2	3	4	5
1. การทักทายและแนะนำตัว																				
2. การเสนอให้ความช่วยเหลือแก่นักท่องเที่ยว																				
3. การตอบรับทางโทรศัพท์																				
4. การบอกทิศทางในการเดินทาง																				
5. การแนะนำสถานที่ท่องเที่ยว																				
6. การแนะนำข้อควรปฏิบัติในขณะท่องเที่ยว																				
7. การให้คำแนะนำในความปลอดภัยขณะท่องเที่ยว																				
8. การให้คำแนะนำเกี่ยวกับการติดต่อส่วนราชการ																				
9. การให้ข้อมูลต่างๆเพื่อทำความเข้าใจกับนักท่องเที่ยว																				
10. การรับการร้องทุกข์จากนักท่องเที่ยว																				
11. การแสดงความเห็นใจและการขอภัย																				
12. การอธิบายสถานการณ์																				
13. การสอบถามเกี่ยวกับรูปพรรณสัณฐาน																				

ด้านเนื้อหาสาระภาษาอังกฤษ ที่เกี่ยวข้องกับ	ระดับความต้องการพัฒนาความสามารถในด้านทักษะภาษาอังกฤษ																			
	ทักษะการฟัง					ทักษะการพูด					ทักษะการอ่าน					ทักษะการเขียน				
	1	2	3	4	5	1	2	3	4	5	1	2	3	4	5	1	2	3	4	5
14. การสอบปากคำ : คดีเกี่ยวกับ ของหาย																				
15. การสอบปากคำ : คดีเกี่ยวกับการ ลักทรัพย์, วิวาททรัพย์, ชิงทรัพย์, ปล้นทรัพย์																				
16. การสอบปากคำ : คดีเกี่ยวกับการ ขอทรัพย์คืน																				
17. การเป็นล่ามแปลในสถานการณ์ ทั่วไป																				
18. กระบวนการดำเนินคดีทาง กฎหมาย																				
19. การเป็นล่ามแปลสำนวนและ สอบปากคำในชั้นศาล																				
20. การใช้ศัพท์สำนวนกฎหมายวิธี พิจารณาความแพ่ง																				
21. การใช้ศัพท์สำนวนกฎหมายวิธี พิจารณาความอาญา																				

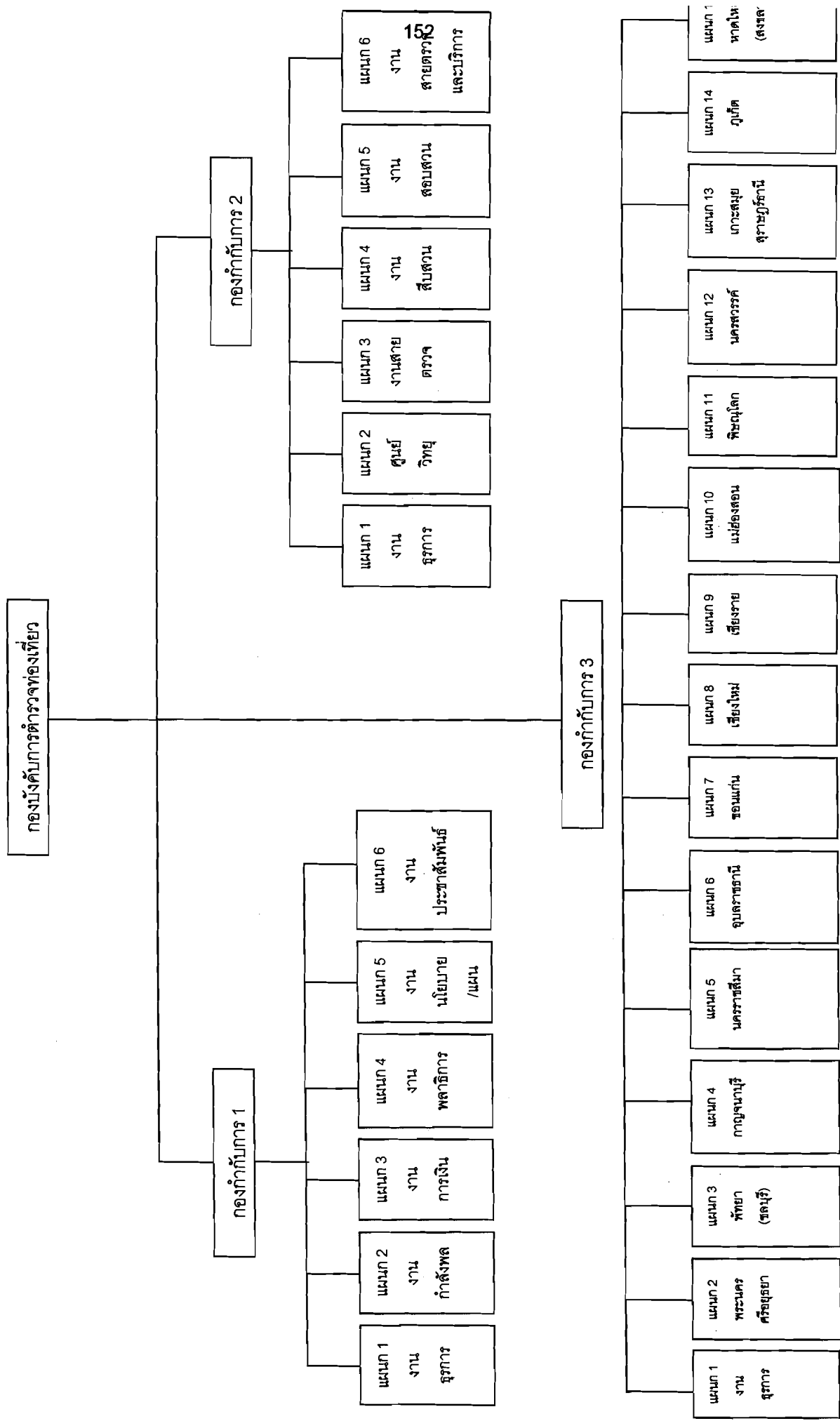
ข้อเสนอแนะ

ท่านมีความคิดเห็นอย่างไรต่อการพัฒนาสาระและทักษะภาษาอังกฤษของตำรวจท่องเที่ยว

ขอขอบพระคุณอย่างยิ่งที่กรุณาให้ความร่วมมือตอบแบบสอบถาม

ภาคผนวก ข
โครงสร้างกองบังคับการตำรวจท่องเที่ยว

โครงสร้างองค์กรของบัณฑิตวิทยาลัย (บรรยายสรุป ของ กองบังคับการตำรวจท่องเที่ยว. ม.บ.ป.)



ประวัติผู้วิจัย

ชื่อ — สกุล	นางสาวหนึ่งฤทัย พฤกษาศิลป์
เกิดวันที่	8 ธันวาคม 2516
สถานที่เกิด	โรงพยาบาลสวรรค์ประชารักษ์ อำเภอเมือง จังหวัดนครสวรรค์
สถานที่อยู่ปัจจุบัน	298/91 ถนนพญาเสือ อำเภอเมือง จังหวัดพิษณุโลก
ตำแหน่งหน้าที่การงาน	เจ้าหน้าที่สถิติ
สถานที่ทำงาน	การท่องเที่ยวแห่งประเทศไทย สำนักงานภาคเหนือเขต 3 209/7-8 ถนนบรมไตรโลกนารถ อำเภอเมือง จังหวัดพิษณุโลก 65000
ประวัติการศึกษา	
พ.ศ.2524	ชั้นประถมศึกษาปีที่ 1-4 โรงเรียนลาซาลโชดริวี่ อำเภอเมือง จังหวัดนครสวรรค์
พ.ศ.2528	ชั้นประถมศึกษาปีที่ 5 โรงเรียนเรยีนาเชลีวิทยาลัยเชียงใหม่ อำเภอเมือง จังหวัดเชียงใหม่
พ.ศ.2529	ชั้นประถมศึกษาปีที่ 6 โรงเรียนสวนหม่อม อำเภอเมือง จังหวัดนครราชสีมา
พ.ศ.2533	ชั้นมัธยมศึกษาปีที่ 1-3 โรงเรียนผดุงราษฎร์ อำเภอเมือง จังหวัดพิษณุโลก
พ.ศ.2536	ชั้นมัธยมศึกษาปีที่ 6 โรงเรียนเฉลิมขวัญสตรี อำเภอเมือง จังหวัดพิษณุโลก
พ.ศ.2540	ศิลปศาสตรบัณฑิต (ศศ.บ.) สาขานิเทศศาสตร์ สถาบันราชภัฏพิบูลสงคราม จังหวัดพิษณุโลก
พ.ศ.2548	ครุศาสตรมหาบัณฑิต (ค.ม.) สาขาการบริหารการศึกษา มหาวิทยาลัยราชภัฏพิบูลสงคราม จังหวัดพิษณุโลก