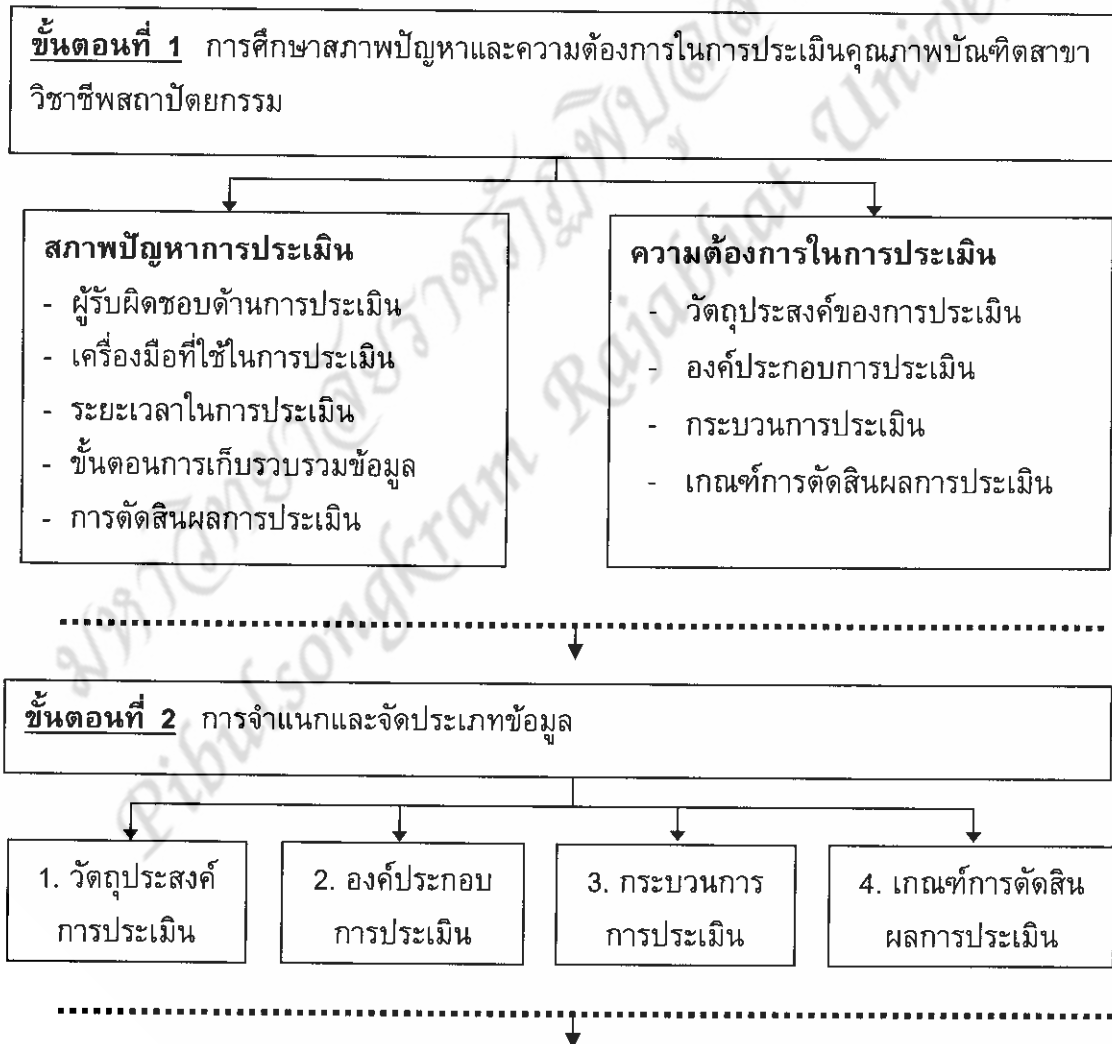
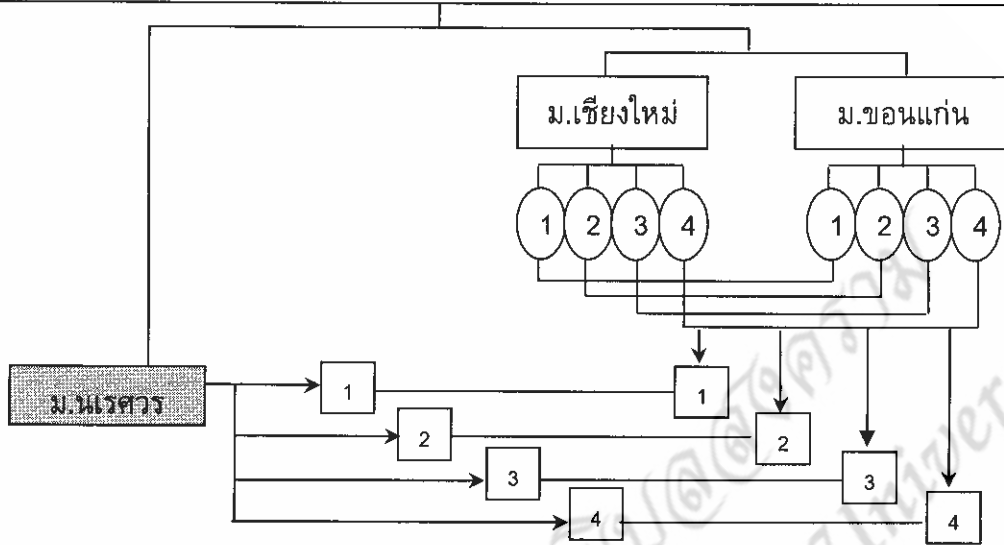


### บทที่ 3 วิธีดำเนินการวิจัย

การวิจัยครั้งนี้มีจุดมุ่งหมายเพื่อศึกษารูปแบบการประเมินคุณภาพบัณฑิตสาขาวิชาชีพสถาปัตยกรรม คณะสถาปัตยกรรมศาสตร์ มหาวิทยาลัยนเรศวร วิธีการที่ใช้ในการดำเนินการวิจัยในครั้งนี้มีอยู่ 5 ขั้นตอน ซึ่งในแต่ละขั้นตอนจะมีวิธีการดำเนินการที่แตกต่างกัน ดังนั้น ในการนำเสนอรายละเอียดของวิธีการดำเนินการวิจัย ผู้วิจัยจึงขอเสนอตามลำดับขั้นตอน โดยจะแสดงด้วยภาพที่ 5 และอธิบายถึงวิธีดำเนินการวิจัย ดังนี้



**ขั้นตอนที่ 3** การเทียบเคียงสมรรถนะด้านการประเมินคุณภาพบัณฑิต



**ขั้นตอนที่ 4** การร่างรูปแบบการประเมินคุณภาพบัณฑิต

**ขั้นตอนที่ 5** การประเมินรูปแบบการประเมินคุณภาพบัณฑิต

ภาพ 5 ขั้นตอนการดำเนินการวิจัย

## **ขั้นตอนที่ 1 การศึกษาสภาพปัญหาและความต้องการในการประเมินคุณภาพบัณฑิต สาขาวิชาชีพสถาปัตยกรรม**

ขั้นตอนนี้มีจุดมุ่งหมายในการดำเนินงาน เพื่อวิเคราะห์สภาพปัญหาและความต้องการในการประเมินคุณภาพบัณฑิตสาขาวิชาชีพสถาปัตยกรรม ของมหาวิทยาลัยที่ผลิตบัณฑิตในสาขาสถาปัตยกรรมหลักและได้รับการรับรองปริญญาสาขาสถาปัตยกรรมหลักจากสภาสถาปนิก เพื่อเป็นข้อมูลเบื้องต้นที่จะนำไปสู่การจำแนกข้อมูลและเทียบเคียงสมรรถนะด้านการประเมินคุณภาพบัณฑิต โดยมีรายละเอียดในการดำเนินงานดังนี้

### **1.1 แหล่งข้อมูล**

ในการดำเนินการวิจัยในขั้นตอนนี้ผู้วิจัยเลือกใช้มหาวิทยาลัยที่สภาสถาปนิกรับรองปริญญาสาขาสถาปัตยกรรมหลัก ซึ่งเป็นมหาวิทยาลัยชั้นนำในแต่ละภูมิภาค 3 แห่ง ประกอบด้วย มหาวิทยาลัยเชียงใหม่ มหาวิทยาลัยขอนแก่น และมหาวิทยาลัยนครสวรรค์ เป็นกลุ่มตัวอย่างในการศึกษา

ผู้ให้ข้อมูลหลัก (Key Informant) สำหรับการวิจัยในครั้งนี้ ผู้วิจัยได้เลือกผู้ให้ข้อมูลแบบเจาะจง ซึ่งประกอบด้วย

1. ผู้บริหาร (คณบดีหรือผู้แทน)
2. บุคลากรที่ปฏิบัติหน้าที่เกี่ยวข้องกับการประเมินคุณภาพบัณฑิต
3. บุคลากรที่ปฏิบัติหน้าที่เกี่ยวข้องกับการประกันคุณภาพการศึกษา

### **เกณฑ์การยอมรับแหล่งข้อมูล**

เกณฑ์การเลือกกลุ่มตัวอย่างในการศึกษา ผู้วิจัยพิจารณาจาก

1. เป็นมหาวิทยาลัยที่ผลิตบัณฑิตสาขาสถาปัตยกรรมหลักและผ่านการรับรองปริญญาจากสภาสถาปนิก
2. เป็นมหาวิทยาลัยชั้นนำในแต่ละภูมิภาคของประเทศ โดยภาคเหนือได้แก่มหาวิทยาลัยเชียงใหม่ ภาคเหนือตอนล่างได้แก่มหาวิทยาลัยนครสวรรค์ ภาคตะวันออกเฉียงเหนือได้แก่ มหาวิทยาลัยขอนแก่น เพราะจะทำให้ได้ข้อมูลที่หลากหลายสะท้อนให้เห็นความโดดเด่นของมหาวิทยาลัยในแต่ละภูมิภาค

### **1.2 ตัวแปรศึกษา**

การดำเนินการวิจัยในขั้นตอนนี้ตัวแปรศึกษาประกอบด้วย

1. สภาพปัญหาการประเมิน
2. ความต้องการด้านการประเมิน

### 1.3 วิธีการเก็บรวบรวมข้อมูลและเครื่องมือวิจัย

วิธีการเก็บรวบรวมข้อมูลสำหรับการวิจัยในขั้นตอนนี้ ใช้วิธีการศึกษาเอกสารและสัมภาษณ์บุคลากรที่เกี่ยวข้อง โดยใช้แนวคิดคำถามหลัก 10 ประการของนีโว กำหนดข้อประเด็นในการศึกษา

รูปแบบของการสัมภาษณ์เพื่อเก็บรวบรวมข้อมูลภาคสนามในครั้งนี้ ผู้วิจัยได้ใช้แบบสัมภาษณ์ที่มีโครงสร้าง (Structured Interview) โดยผู้วิจัยจะเป็นผู้ดำเนินการติดต่อทาบตามผู้ให้สัมภาษณ์ นัดหมายเวลา สถานที่ และแจ้งวัตถุประสงค์ของการสัมภาษณ์ด้วยตนเอง

#### เครื่องมือที่ใช้ในการรวบรวมข้อมูล

เครื่องมือที่ใช้ในการสัมภาษณ์ คือ ประเด็นคำถาม เทปบันทึกการสัมภาษณ์ และสมุดจดบันทึก

#### การตรวจสอบคุณภาพเครื่องมือ

แบบสัมภาษณ์ที่ใช้เป็นเครื่องมือในการเก็บรวบรวมข้อมูลสำหรับการวิจัยในครั้งนี้ ได้ผ่านความเห็นชอบจากประธานและกรรมการที่ปรึกษาวิทยานิพนธ์

### 1.4 วิธีการวิเคราะห์ข้อมูล

การวิเคราะห์ข้อมูลสำหรับการวิจัยในขั้นตอนนี้ใช้วิธีการวิเคราะห์เนื้อหา (Content Analysis) โดยเริ่มจากการกำหนดประเด็นในการวิเคราะห์ข้อมูล จัดแยกเนื้อหาสาระตามประเด็นที่กำหนดไว้ วิเคราะห์ข้อมูลในแต่ละประเด็น นำเสนอผลโดยการบรรยายและสรุปผลการดำเนินงาน สภาพปัญหาและความต้องการด้านการประเมินคุณภาพบัณฑิต ตามประเด็นในการศึกษา

## ขั้นตอนที่ 2 การจำแนกและจัดประเภทข้อมูล

ขั้นตอนนี้มีจุดมุ่งหมายในการดำเนินงาน เพื่อจำแนกข้อมูลที่ได้จากการศึกษา ขอบข่ายและรูปแบบการประเมินคุณภาพบัณฑิตสาขาวิชาชีพสถาปัตยกรรมศึกษา โดยจัดประเภทข้อมูลให้อยู่ในกลุ่มขององค์ประกอบของรูปแบบการประเมิน เพื่อให้ได้ข้อมูลในรูปแบบเดียวกันและนำไปเปรียบเทียบสิ่งที่เหมือนกัน โดยมีรายละเอียดในการดำเนินงานดังนี้

### 2.1 แหล่งข้อมูล

ผู้วิจัยได้นำข้อมูลจากการศึกษาสภาพปัญหาและความต้องการในการประเมินคุณภาพบัณฑิตสาขาวิชาชีพสถาปัตยกรรม จากขั้นตอนที่ 1 มาจำแนกและจัดประเภทข้อมูลตามองค์ประกอบของรูปแบบการประเมิน 4 องค์ประกอบ

## 2.2 ตัวแปรศึกษา

การดำเนินการวิจัยในขั้นตอนนี้ตัวแปรศึกษา คือ การจำแนกข้อมูลเพื่อนำไปสู่การยกกร่างรูปแบบการประเมินคุณภาพบัณฑิตสาขาวิชาชีพสถาปัตยกรรม

## 2.3 วิธีดำเนินการ

ดำเนินการวิเคราะห์ข้อมูลในแต่ละประเด็นของการศึกษาเอกสารและการสัมภาษณ์ โดยนำมาจัดประเภทข้อมูลตามองค์ประกอบของรูปแบบการประเมิน 4 องค์ประกอบ คือ วัตถุประสงค์การประเมิน องค์ประกอบการประเมิน กระบวนการประเมิน และเกณฑ์การตัดสินผลการประเมิน

## 2.4 วิธีการวิเคราะห์ข้อมูล

การวิเคราะห์ข้อมูลสำหรับการวิจัยในขั้นตอนนี้ใช้วิธีการวิเคราะห์เนื้อหา โดยคัดแยกเนื้อหาในรูปแบบการประเมินคุณภาพบัณฑิตของแต่ละมหาวิทยาลัยตามองค์ประกอบทั้ง 4 องค์ประกอบ และนำเสนอผลการสังเคราะห์โดยการบรรยายสรุปแต่ละสถาบัน ตามองค์ประกอบของรูปแบบการประเมินคุณภาพบัณฑิต

## ขั้นตอนที่ 3 การเทียบเคียงสมรรถนะด้านการประเมินคุณภาพคุณภาพบัณฑิต

ขั้นตอนนี้มีจุดมุ่งหมายในการดำเนินงาน โดยเปรียบเทียบการดำเนินงานด้านการประเมินคุณภาพบัณฑิต ข้อดี ข้อเด่นของแต่ละสถาบัน เพื่อนำผลการเปรียบเทียบมาใช้ในการกำหนดแนวทางและยกกร่างรูปแบบการประเมินคุณภาพบัณฑิตสาขาวิชาชีพสถาปัตยกรรม คณะสถาปัตยกรรมศาสตร์ มหาวิทยาลัยนเรศวร โดยมีรายละเอียดในการดำเนินงานดังนี้

### 3.1 แหล่งข้อมูล

ในขั้นตอนนี้ ผู้วิจัยได้นำข้อมูลการจำแนกและจัดประเภทข้อมูล จากขั้นตอนที่ 2 มาเป็นข้อมูลในการเทียบเคียงสมรรถนะด้านการประเมินคุณภาพบัณฑิตสาขาวิชาชีพสถาปัตยกรรม เพื่อเปรียบเทียบผลการดำเนินงานของทั้ง 3 สถาบัน

โดยข้อมูลเบื้องต้นที่จะนำมาเป็นประเด็นในการเปรียบเทียบ ประกอบด้วย

1. วัตถุประสงค์ของการประเมิน
2. มาตรฐาน
3. ตัวบ่งชี้
4. เกณฑ์การประเมินระดับตัวบ่งชี้
5. ผู้รับผิดชอบด้านการประเมิน

6. เครื่องมือที่ใช้ในการประเมิน
7. ระยะเวลาในการประเมิน
8. ขั้นตอนการดำเนินการเก็บรวบรวมข้อมูล
9. เกณฑ์การตัดสินผลการประเมิน

### 3.2 ตัวแปรศึกษา

การดำเนินการวิจัยในขั้นตอนนี้ตัวแปรที่ศึกษา คือ การวิเคราะห์เทียบเคียงสมรรถนะด้านการประเมินคุณภาพของบัณฑิตสาขาวิชาชีพสถาปัตยกรรม

### 3.3 วิธีดำเนินการ

การดำเนินงานได้กำหนดให้มีการเปรียบเทียบ 2 ขั้นตอน โดย

ขั้นตอนที่ 1 ทำการเปรียบเทียบผลการดำเนินงานของ 2 สถาบัน ระหว่างมหาวิทยาลัยเชียงใหม่กับมหาวิทยาลัยขอนแก่น ตามประเด็นในการเปรียบเทียบแล้วสรุปผลการเปรียบเทียบ

ขั้นตอนที่ 2 นำผลสรุปการเปรียบเทียบของ 2 สถาบัน จากขั้นตอนที่ 1 มาเปรียบเทียบกับผลการดำเนินงานของคณะสถาปัตยกรรมศาสตร์ มหาวิทยาลัยนเรศวร ตามประเด็นในการเปรียบเทียบแล้วสรุปผลการเปรียบเทียบ

### เครื่องมือที่ใช้ในการรวบรวมข้อมูล

ใช้แบบบันทึกผลการเทียบเคียงสมรรถนะ

### 3.4 วิธีการวิเคราะห์ข้อมูล

การวิเคราะห์ข้อมูลสำหรับการวิจัยในขั้นตอนนี้ใช้วิธีการวิเคราะห์เนื้อหา โดยเริ่มจากการกำหนดประเด็นในการวิเคราะห์ จัดแยกเนื้อหาสาระตามประเด็น และตรวจสอบความตรงของข้อมูล โดยใช้หลักการตรวจสอบสามเส้า

### ขั้นตอนที่ 4 การร่างรูปแบบการประเมินคุณภาพบัณฑิต

ขั้นตอนนี้มีจุดมุ่งหมายสำคัญของการดำเนินการ เพื่อยกร่างรูปแบบการประเมินคุณภาพบัณฑิตสาขาวิชาชีพสถาปัตยกรรมที่เหมาะสมและสามารถนำไปใช้ได้จริง โดยมีวิธีดำเนินการดังนี้

#### 4.1 แหล่งข้อมูล

ขั้นตอนนี้ผู้วิจัยได้นำข้อมูลจากผลการวิเคราะห์สภาพปัญหาและความต้องการด้านการประเมินคุณภาพบัณฑิต จากขั้นตอนที่ 1 มาใช้ประกอบการพิจารณากำหนดกรอบความคิดในการร่างรูปแบบการประเมินฯ และได้นำผลการเทียบเคียงสมรรถนะจากขั้นตอนที่ 3 มากำหนดโครงสร้างของร่างรูปแบบการประเมินคุณภาพบัณฑิตสาขาวิชาชีพสถาปัตยกรรม คณะสถาปัตยกรรมศาสตร์ มหาวิทยาลัยนเรศวร ดังนี้

##### 4.1.1 วัตถุประสงค์ของการประเมิน

##### 4.1.2 องค์ประกอบการประเมิน

- มาตรฐาน
- ตัวบ่งชี้
- เกณฑ์

##### 4.1.3 กระบวนการประเมิน

- ผู้รับผิดชอบด้านการประเมิน
- เครื่องมือที่ใช้ในการประเมิน
- ระยะเวลาในการประเมิน
- การเก็บรวบรวมข้อมูล
- การวิเคราะห์ผลการประเมิน

##### 4.1.4 เกณฑ์การตัดสินผลการประเมิน

#### 4.2 ตัวแปรศึกษา

การดำเนินการวิจัยในขั้นตอนนี้ตัวแปรศึกษา คือ ร่างรูปแบบการประเมินคุณภาพบัณฑิตสาขาวิชาชีพสถาปัตยกรรม คณะสถาปัตยกรรมศาสตร์ มหาวิทยาลัยนเรศวร

#### 4.3 วิธีดำเนินการ

การดำเนินงานในขั้นตอนนี้ ได้นำผลการวิเคราะห์สภาพปัญหาและความต้องการ รวมทั้งผลการเทียบเคียงสมรรถนะการประเมินคุณภาพบัณฑิต มากำหนดองค์ประกอบของรูปแบบการประเมินคุณภาพบัณฑิตสาขาวิชาชีพสถาปัตยกรรมตามองค์ประกอบทั้ง 4 องค์ประกอบ

#### 4.4 การวิเคราะห์ข้อมูล

การวิเคราะห์ข้อมูลสำหรับการวิจัยในขั้นตอนนี้ใช้วิธีการวิเคราะห์เนื้อหา (Content Analysis) โดยนำผลในภาพของร่างรูปแบบการประเมินคุณภาพบัณฑิตสาขาวิชาชีพสถาปัตยกรรม พร้อมทั้งอธิบายรายละเอียดของแต่ละองค์ประกอบ

## **ขั้นตอนที่ 5 การประเมินรูปแบบการประเมินคุณภาพบัณฑิต**

ขั้นตอนนี้มีจุดมุ่งหมายสำคัญของการดำเนินการ เพื่อตรวจสอบความเหมาะสมของรูปแบบการประเมินคุณภาพบัณฑิตสาขาวิชาชีพสถาปัตยกรรม คณะสถาปัตยกรรมศาสตร์ มหาวิทยาลัยนเรศวร ตามความเหมาะสมขององค์ประกอบของการประเมินคุณภาพบัณฑิตที่ประกอบด้วย มาตรฐานด้านคุณภาพบัณฑิต ตัวบ่งชี้ และเกณฑ์การประเมินระดับตัวบ่งชี้ ที่มีคุณภาพสอดคล้องกับมาตรฐานการประเมิน 4 ด้าน คือ (ที่มา : มาจาก ศิริชัย กาญจนวาสี 2547, หน้า 178 - 180)

1. มาตรฐานด้านการใช้ประโยชน์ (Utility Standards) ผลการประเมินต้องให้ข้อมูลที่เป็นประโยชน์ตรงตามความต้องการของผู้ใช้สารสนเทศของผู้เกี่ยวข้องอย่างครอบคลุม ทันเวลา และมีผลต่อการนำไปใช้

2. มาตรฐานด้านความเป็นไปได้ (Feasibility Standards) วิธีการที่ใช้ในการประเมินมีความสอดคล้องกับสภาพความเป็นจริง เหมาะสมกับสถานการณ์ ปฏิบัติได้ ยอมรับได้ ประหยัดและคุ้มค่า

3. มาตรฐานด้านความเหมาะสม (Propriety Standards) วิธีการที่ใช้ในการประเมินมีความเหมาะสมตามกฎ ระเบียบ จรรยาบรรณ ไม่ส่งผลกระทบต่อผู้เกี่ยวข้องกับการประเมิน

4. มาตรฐานด้านความถูกต้อง (Accuracy Standards) ผลการประเมินมีความถูกต้องให้ข้อมูลที่เชื่อถือได้ และให้ข้อมูลที่เพียงพอสำหรับตัดสินคุณค่าของสิ่งที่ประเมิน

### **5.1 แหล่งข้อมูล**

ขอบข่ายของข้อมูลสำหรับการวิจัยในขั้นตอนนี้ ได้แก่ ร่างรูปแบบการประเมินคุณภาพบัณฑิตสาขาวิชาชีพสถาปัตยกรรม คณะสถาปัตยกรรมศาสตร์ มหาวิทยาลัยนเรศวร

สำหรับแหล่งข้อมูลประเภทบุคคล ผู้วิจัยใช้ผู้เชี่ยวชาญสำหรับการประเมินความเหมาะสมของรูปแบบการประเมินคุณภาพบัณฑิตสาขาวิชาชีพสถาปัตยกรรม 2 กลุ่ม คือ

**กลุ่มที่ 1** ผู้เชี่ยวชาญด้านการวัดและประเมินผล จำนวน 2 ท่าน

- มีวุฒิการศึกษาไม่ต่ำกว่าระดับปริญญาโท
- มีความรู้ความสามารถทางด้าน การวัดและประเมินผลทางการศึกษาและ

มีประสบการณ์ในการสอนด้านการวัดและประเมินผลทางการศึกษาในระดับอุดมศึกษา

- ยินดีให้ความร่วมมือในการตรวจสอบความเหมาะสมของแบบประเมิน

คุณภาพบัณฑิตสาขาวิชาชีพสถาปัตยกรรม

**กลุ่มที่ 2** ผู้เชี่ยวชาญด้านวิชาชีพสถาปัตยกรรม จำนวน 3 ท่าน

- มีวุฒิการศึกษาไม่ต่ำกว่าปริญญาโท สาขาสถาปัตยกรรม
- มีความรู้ความสามารถทางด้านวิชาชีพสถาปัตยกรรม



- ยินดีให้ความร่วมมือในการตรวจสอบความเหมาะสมของแบบประเมิน  
คุณภาพบัณฑิตสาขาวิชาชีพสถาปัตยกรรม

## 5.2 ตัวแปรศึกษา

การดำเนินการวิจัยในขั้นตอนนี้ตัวแปรศึกษา คือ รูปแบบการประเมินคุณภาพ  
บัณฑิตสาขาวิชาชีพสถาปัตยกรรม คณะสถาปัตยกรรมศาสตร์ มหาวิทยาลัยนครสวรรค์

## 5.3 วิธีการเก็บรวบรวมข้อมูลและเครื่องมือวิจัย

การเก็บรวบรวมข้อมูลสำหรับการวิจัยในขั้นตอนนี้ ผู้วิจัยใช้แบบประเมินความ  
เหมาะสมของรูปแบบการประเมินคุณภาพบัณฑิตสาขาวิชาชีพสถาปัตยกรรม โดยตรวจสอบความ  
เหมาะสมขององค์ประกอบของร่างรูปแบบการประเมินคุณภาพบัณฑิตสาขาวิชาชีพสถาปัตยกรรม  
คณะสถาปัตยกรรมศาสตร์ มหาวิทยาลัยนครสวรรค์ ในรูปมาตราส่วนประมาณค่า 5 ระดับ โดยมี  
ความเหมาะสมดังนี้ 5 อยู่ในระดับมากที่สุด 4 อยู่ในระดับมาก 3 อยู่ในระดับปานกลาง 2 อยู่  
ในระดับน้อย และ 1 อยู่ในระดับน้อยที่สุด ความคิดเห็นอื่นๆ และข้อเสนอแนะ

ผู้วิจัยนำแบบประเมินส่งให้ผู้เชี่ยวชาญด้านวัดและประเมินผล จำนวน 2 ท่าน  
ประกอบด้วย รองศาสตราจารย์เทียมจันทร์ พานิชย์ผลินไชย และดร.คมศร วงศ์รักษา  
ผู้เชี่ยวชาญด้านวิชาชีพสถาปัตยกรรม จำนวน 3 ท่าน ประกอบด้วย รองศาสตราจารย์ธิตี  
เฮงรัมย์, ผู้ช่วยศาสตราจารย์ธีรศักดิ์ อินทรประสงค์ และผู้ช่วยศาสตราจารย์คมกริช ณะเพทย์  
โดยส่งด้วยตนเองและส่งผ่านไปรษณีย์

### การตรวจสอบคุณภาพเครื่องมือ

แบบประเมินความเหมาะสมของรูปแบบการประเมินคุณภาพบัณฑิตที่ใช้เป็นเครื่องมือ  
ในการเก็บรวบรวมข้อมูลสำหรับการวิจัยในครั้งนี้ ได้ผ่านความเห็นชอบจากประธานและกรรมการที่  
ปรึกษาวิทยานิพนธ์

## 5.4 การวิเคราะห์ข้อมูล

การวิเคราะห์ข้อมูลสำหรับการวิจัยในขั้นตอนนี้ ใช้การวิเคราะห์เชิงปริมาณ โดย  
นำข้อมูลที่ได้จากแบบประเมินความเหมาะสมของรูปแบบการประเมินคุณภาพบัณฑิตสาขาวิชาชีพ  
สถาปัตยกรรม คณะสถาปัตยกรรมศาสตร์ มหาวิทยาลัยนครสวรรค์ วิเคราะห์โดยใช้สถิติบรรยาย  
คำนวณค่าเฉลี่ยและส่วนเบี่ยงเบนมาตรฐาน โดยพิจารณาแปลความหมายผลการวิเคราะห์ ดังนี้  
(ที่มา : มาจาก บุญชม ศรีสะอาด, 2545)

ค่าเฉลี่ยน้ำหนักของคะแนนความเหมาะสม แบ่งเป็น 5 ระดับ ดังนี้

ความเหมาะสม มากที่สุด ช่วงคะแนนเฉลี่ย 4.51 – 5.00

ความเหมาะสม มาก	ช่วงคะแนนเฉลี่ย	3.51 – 4.50
ความเหมาะสม ปานกลาง	ช่วงคะแนนเฉลี่ย	2.51 – 3.50
ความเหมาะสม น้อย	ช่วงคะแนนเฉลี่ย	1.51 – 2.50
ความเหมาะสม น้อยที่สุด	ช่วงคะแนนเฉลี่ย	1.00 – 1.50

การกำหนดเกณฑ์เฉลี่ยของความเหมาะสม บุญชม ศรีสะอาด ได้กล่าวไว้ว่า ถ้าค่าเฉลี่ยของความคิดเห็นมีค่าตั้งแต่ 3.51 ขึ้นไป และค่าส่วนเบี่ยงเบนมาตรฐานน้อยกว่า 1.00 แสดงว่าการกระจายตัวของความคิดเห็นของผู้เชี่ยวชาญได้กระจายตัวกว้างเกินกว่าค่า  $\pm 1$  SD ตาม Bell Curve ดังนั้นจึงถือว่า องค์ประกอบของรูปแบบการประเมินคุณภาพบัณฑิตสาขาวิชาชีพสถาปัตยกรรม คณะสถาปัตยกรรมศาสตร์ มหาวิทยาลัยนเรศวร ที่สร้างขึ้นผู้เชี่ยวชาญให้การยอมรับว่ามีความเหมาะสม