

ภาคผนวก

ภาคผนวก ก

รายชื่อผู้เชี่ยวชาญ และผู้ทรงคุณวุฒิ

รายชื่อผู้เชี่ยวชาญ จำนวน 5 ท่าน พิจารณาตรวจสอบความถูกต้อง
ความเที่ยงตรงเชิงเนื้อหา (Index of Item Objective Congruence)

1. ดร.นงลักษณ์ ใจฉลาด ตำแหน่ง รองคณบดีบัณฑิตศึกษา
คณะครุศาสตร์ มหาวิทยาลัยราชภัฏพิบูลสงคราม
2. ผศ.ดร.นิคม นาคอ้าย ตำแหน่ง อาจารย์คณะครุศาสตร์ มหาวิทยาลัย
ราชภัฏพิบูลสงคราม (ผู้อำนวยการโรงเรียนสาธิตมหาวิทยาลัยราชภัฏพิบูลสงคราม)
3. ดร.อดุลย์ วัชรวิบูลย์ ตำแหน่ง อาจารย์คณะครุศาสตร์ มหาวิทยาลัยราชภัฏ
พิบูลสงคราม
4. นายพรเทพ วิจิตรพงษ์ ตำแหน่ง ปลัดเทศบาลตำบลวัดโบสถ์
อำเภอวัดโบสถ์ จังหวัดพิษณุโลก
5. นายสุวัฒน์ มั่นนุช ตำแหน่ง นักวิชาการ ว 7 กองการศึกษา เทศบาลตำบล
วัดโบสถ์ อำเภอวัดโบสถ์ จังหวัดพิษณุโลก

รายชื่อผู้ทรงคุณวุฒิจำนวน 9 ท่าน จากการสัมภาษณ์ เพื่อศึกษาแนวทางการ
บริหารงานตามมาตรฐานการดำเนินงาน ด้านการมีส่วนร่วมและสนับสนุนทุก
ภาคส่วนของศูนย์พัฒนาเด็กเล็ก สังกัดองค์กรปกครองส่วนท้องถิ่น
จังหวัดพิษณุโลก

1. นายบุญเลิศ แดงกวาง ตำแหน่งท้องถิ่นอำเภอวัดโบสถ์ จังหวัดพิษณุโลก
2. นางสาวลลีย์ ชนกนำชัย ตำแหน่งนายกเทศมนตรีตำบลวัดโบสถ์
อำเภอวัดโบสถ์ จังหวัดพิษณุโลก
3. นายศิริวัฒน์ พักคง ตำแหน่ง นายกองค์กรปกครองส่วนท้องถิ่น
ตำบลท่างาม อำเภอวัดโบสถ์ จังหวัดพิษณุโลก
4. จ.ส.อ. รุ่ง พักทอง ตำแหน่ง ปลัดองค์กรปกครองส่วนท้องถิ่น
ตำบลหินลาด อำเภอวัดโบสถ์ จังหวัดพิษณุโลก
5. นายกันต์ชัย สนรัมย์ ตำแหน่ง ปลัดองค์กรปกครองส่วนท้องถิ่น
ตำบลห่อแห่ อำเภอวัดโบสถ์ จังหวัดพิษณุโลก
6. นายศุภวิชญ์ สุวรรณมณี ตำแหน่ง ผู้อำนวยการ กองการศึกษา เทศบาล
ตำบลวัดโบสถ์ อำเภอวัดโบสถ์ จังหวัดพิษณุโลก
7. นายณัฐวัชร เนตรแก้ว ตำแหน่ง ปลัดเทศบาลตำบลวังทอง อำเภอวังทอง
จังหวัดพิษณุโลก (รักษาการผู้อำนวยการกองการศึกษา)
8. นางภัทรรินทร์ ประชุมชาติแสนขัน ตำแหน่ง ครูชำนาญการพิเศษ
โรงเรียนเขาไร่ศรีราชา อำเภอวัดโบสถ์ จังหวัดพิษณุโลก
9. นางยุพิน ศรีพวงวงศ์ ตำแหน่งครูผู้ดูแลเด็ก หัวหน้าศูนย์พัฒนาเด็กเลข
บ้านเขาสมอแครง อำเภอวังทอง จังหวัดพิษณุโลก

ภาคผนวก ข

เครื่องมือที่ใช้ในการวิจัย



แบบสอบถามเพื่อการวิจัย
เรื่อง

การศึกษาปัญหาการบริหารงานตามมาตรฐานการดำเนินงานด้านการมีส่วนร่วมและ
สนับสนุนทุกภาคส่วนของศูนย์พัฒนาเด็กเล็ก สังกัดองค์กรปกครองส่วนท้องถิ่น
จังหวัดพิษณุโลก

คำชี้แจง

1. แบบสอบถามชุดนี้มี 2 ตอน คือ
ตอนที่ 1 ข้อมูลเบื้องต้นของผู้ตอบแบบสอบถาม
ตอนที่ 2 แบบสอบถามเกี่ยวกับปัญหาการบริหารงานตามมาตรฐานการ
ดำเนินงานด้านการมีส่วนร่วมและสนับสนุนทุกภาคส่วนของศูนย์พัฒนาเด็กเล็ก สังกัดองค์กร
ปกครองส่วนท้องถิ่น จังหวัดพิษณุโลก
2. คำตอบของทุกท่านมีคุณค่าต่อการวิจัยอย่างยิ่ง โปรดตอบแบบสอบถามให้ครบ
ทุกข้อ
3. ผู้วิจัยจะเสนอผลการวิจัยในภาพรวม ซึ่งไม่กระทบต่อท่าน และศูนย์พัฒนาเด็กเล็ก
ของท่านแต่อย่างใดขอขอบพระคุณที่ให้ความอนุเคราะห์

ขอขอบพระคุณเป็นอย่างสูง
นางสาวเบญญวรรณ มั่งแพร
นักศึกษาหลักสูตรครุศาสตรมหาบัณฑิต
สาขาวิชาการบริหารการศึกษา มหาวิทยาลัยราชภัฏพิบูลสงคราม

ตอนที่ 1

ข้อมูลเบื้องต้นของผู้ตอบแบบสอบถาม

คำชี้แจง

โปรดทำเครื่องหมาย ✓ ลงใน () ที่ตรงกับความเป็นจริงเกี่ยวกับตัวท่านดังนี้
สถานภาพของท่านในโรงเรียน ผู้บริหาร ครูผู้ดูแลเด็ก

ตอนที่ 2

แบบสอบถามเกี่ยวกับปัญหาการบริหารงานตามมาตรฐานการดำเนินงาน
 ด้านการมีส่วนร่วมและสนับสนุนทุกภาคส่วนของศูนย์พัฒนาเด็กเล็ก
 สังกัดองค์กรปกครองส่วนท้องถิ่น จังหวัดพิษณุโลก

คำชี้แจง

แบบสอบถามมีจำนวน 40 ข้อ โปรดอ่านข้อความแล้วทำเครื่องหมาย ✓ ลงในช่อง
 ข้อความที่ตรงกับความเป็นจริงเกี่ยวกับปัญหาการบริหารงานตามมาตรฐานการดำเนินงานด้าน
 การมีส่วนร่วมและสนับสนุนทุกภาคส่วนของศูนย์พัฒนาเด็กเล็ก สังกัดองค์กรปกครองส่วน
 ท้องถิ่น จังหวัดพิษณุโลก ดังตัวอย่าง

ข้อ	ปัญหาการบริหารงานแบบมีส่วนร่วม	สภาพการดำเนินงาน				
		มากที่สุด	มาก	ปานกลาง	น้อย	น้อยที่สุด
0	ท่านมีส่วนร่วมด้านวิชาการ วางแผนและ พัฒนาหลักสูตรของการจัดการศึกษาศูนย์ พัฒนาเด็กเล็ก		✓			

หมายเหตุ

มากที่สุด หมายถึง มีระดับพฤติกรรมภาวะผู้นำของผู้บริหารมากที่สุด

มาก หมายถึง มีระดับพฤติกรรมภาวะผู้นำของผู้บริหารมาก

ปานกลาง หมายถึง มีระดับพฤติกรรมภาวะผู้นำของผู้บริหารปานกลาง

น้อย หมายถึง มีระดับพฤติกรรมภาวะผู้นำของผู้บริหารน้อย

น้อยที่สุด หมายถึง มีระดับพฤติกรรมภาวะผู้นำของผู้บริหารน้อยที่สุด

จากตัวอย่างแสดงว่า ข้อ 0 ผู้ตอบแบบสอบถามทำเครื่องหมาย / ลงในช่องระดับ มาก แสดง
 ว่า ผู้ตอบแบบสอบถามมองเห็นระดับปัญหาว่าท่านมีส่วนร่วมด้านวิชาการ วางแผนและพัฒนา
 หลักสูตรของการจัดการศึกษาศูนย์พัฒนาเด็กเล็ก อยู่ในระดับ มาก นั้นเอง

สภาพการดำเนินงาน	ระดับการดำเนินงาน					
	มากที่สุด	มาก	ปานกลาง	น้อย	น้อยที่สุด	
ที่ 1 การมีส่วนร่วมด้านวิชาการ						
ท่านมีส่วนร่วมด้านวิชาการ วางแผนและพัฒนาหลักสูตรของ การจัดการศึกษาศูนย์พัฒนาเด็กเล็ก						<input type="checkbox"/>
ท่านมีส่วนร่วมกำหนดขั้นตอนการดำเนินงานพัฒนาหลักสูตร เพื่อใช้ในการจัดการเรียนการสอนภายในศูนย์พัฒนาเด็กเล็ก						<input type="checkbox"/>
ท่านมีส่วนร่วมในการประเมินผลการเรียนรู้ด้านวิชาการของ นักเรียนภายในศูนย์พัฒนาเด็กเล็ก						<input type="checkbox"/>
ท่านมีส่วนร่วมเป็นคณะกรรมการนิเทศติดตาม ประเมินผลการ ปฏิบัติงานของครูผู้ดูแลเด็กในศูนย์พัฒนาเด็กเล็ก						<input type="checkbox"/>
ท่านมีส่วนร่วมเป็นคณะกรรมการประเมินผล โครงการ กิจกรรมต่างๆ ภายในศูนย์พัฒนาเด็กเล็ก						<input type="checkbox"/>
ท่านได้รับข้อมูล การประชาสัมพันธ์ และประเมินผลการดำเนิน กิจกรรมต่างๆ ภายในศูนย์พัฒนาเด็กเล็ก						<input type="checkbox"/>
ท่านมีส่วนร่วมในการสนับสนุนทรัพยากร ให้บริการทาง การศึกษาภายในศูนย์พัฒนาเด็กเล็ก						<input type="checkbox"/>
ท่านมีส่วนร่วมให้คำปรึกษา ในการแก้ไขปัญหาอุปสรรค ต่างๆ ในเรื่องงานวิชาการและการพัฒนาหลักสูตรของการจัด การศึกษาศูนย์พัฒนาเด็กเล็ก						<input type="checkbox"/>
ท่านมีส่วนร่วมประชุมและสรุปผลการดำเนินงานด้านวิชาการ ประจำปี กับศูนย์พัฒนาเด็กเล็ก นำผลมาปรับปรุงแก้ไขและ พัฒนาให้ดีขึ้น						<input type="checkbox"/>
ที่ 2 การมีส่วนร่วมด้านอาคารสถานที่						
ท่านมีส่วนร่วมในการปฏิบัติการงานด้านความปลอดภัย ภายในศูนย์พัฒนาเด็กเล็ก						<input type="checkbox"/>

สภาพการดำเนินงาน	ระดับการดำเนินงาน					
	มากที่สุด	มาก	ปานกลาง	น้อย	น้อยที่สุด	
ท่านมีส่วนร่วมในการส่งเสริมสนับสนุนให้ศูนย์พัฒนาเด็กเล็กมีความร่มรื่นสวยงาม เพื่อจัดประสบการณ์การเรียนรู้						<input type="checkbox"/>
ท่านมีส่วนร่วมในการส่งเสริมสนับสนุนให้ศูนย์พัฒนาเด็กเล็กความสะดวกสบาย ปราศจากอุปสรรคต่อการจัดประสบการณ์การเรียนรู้						<input type="checkbox"/>
ท่านมีส่วนร่วมในการส่งเสริมสนับสนุน ความเหมาะสมกับพัฒนาการทางด้านร่างกายของเด็กปฐมวัย สามารถเรียนรู้ได้เต็มศักยภาพ						<input type="checkbox"/>
ท่านมีส่วนร่วมในการส่งเสริมสนับสนุน พัฒนาอาคารสถานที่ให้ถูกสุขลักษณะ ปราศจากเชื้อโรคสร้างความปลอดภัยให้ศูนย์พัฒนาเด็กเล็ก						<input type="checkbox"/>
ท่านมีส่วนร่วมในการส่งเสริมสนับสนุน จัดสิ่งอำนวยความสะดวกให้ศูนย์พัฒนาเด็กเล็ก						<input type="checkbox"/>
ท่านมีส่วนร่วมในการส่งเสริมสนับสนุน การจัดการสภาพแวดล้อมให้ศูนย์พัฒนาเด็กเล็กให้มีคุณภาพและมาตรฐานการดำเนินการ						<input type="checkbox"/>
ที่ 3 การมีส่วนร่วมด้านงบประมาณ						
ท่านมีส่วนร่วมในการกำหนดเป้าหมายและวัตถุประสงค์ การร่วมปฏิบัติการด้านการจัดทำงบประมาณ ภายในศูนย์พัฒนาเด็กเล็ก						<input type="checkbox"/>
ท่านมีส่วนร่วมในการเสนอความต้องการ พิจารณาคัดเลือกคณะกรรมการด้านงบประมาณเพื่อบริหารศูนย์พัฒนาเด็กเล็ก						<input type="checkbox"/>
ท่านมีส่วนร่วมในการส่งเสริมสนับสนุน จัดสรรงบประมาณเพื่อบริหารศูนย์พัฒนาเด็กเล็ก						<input type="checkbox"/>

สภาพการดำเนินงาน	ระดับการดำเนินงาน					
	มากที่สุด	มาก	ปานกลาง	น้อย	น้อยที่สุด	
ท่านมีส่วนร่วมในการจัดการทรัพยากรสนับสนุน เพื่อใช้ในการบริหารศูนย์พัฒนาเด็กเล็ก						<input type="checkbox"/>
ท่านมีส่วนร่วมในการจัดการการงบประมาณในการพัฒนาอาคารสถานที่						<input type="checkbox"/>
ท่านมีส่วนร่วมในการจัดการบุคลากรที่มีประสิทธิภาพ เพื่อบริหารศูนย์พัฒนาเด็กเล็ก						<input type="checkbox"/>
ท่านมีส่วนร่วมในการจัดการจัดหาสื่อ อุปกรณ์ ในการจัดการศึกษาภายในศูนย์พัฒนาเด็กเล็ก						<input type="checkbox"/>
ท่านมีส่วนร่วมในการจัดการวัสดุครุภัณฑ์ เพื่อบริหารศูนย์พัฒนาเด็กเล็ก						<input type="checkbox"/>
ท่านมีส่วนร่วมในการจัดการกิจกรรมการเรียนรู้ ภายในศูนย์พัฒนาเด็กเล็ก						<input type="checkbox"/>
ท่านมีส่วนร่วมในการจัดการประชาสัมพันธ์ รับทราบข้อมูลข่าวสาร เกี่ยวกับงบประมาณเพื่อบริหารจัดการภายในศูนย์พัฒนาเด็กเล็ก						<input type="checkbox"/>
ท่านมีส่วนร่วมในดำเนินการด้านงบประมาณ ติดตามตรวจสอบ นำผลมาปรับปรุงแก้ไขและพัฒนาให้ดีขึ้น						<input type="checkbox"/>
ที่ 4 การมีส่วนร่วมด้านบุคลากร						
ท่านมีส่วนร่วมในการกำหนดเป้าหมายและวัตถุประสงค์ การร่วมวางแผน ปฏิบัติการด้านเป็นการร่วมปฏิบัติพัฒนาบุคลากรภายในศูนย์พัฒนาเด็กเล็ก						<input type="checkbox"/>
ท่านมีส่วนร่วมในการดำเนินงานกำหนดนโยบาย เพื่อสรรหาคัดเลือกบุคลากรที่มีประสิทธิภาพในการดำเนินงานในศูนย์พัฒนาเด็กเล็ก						<input type="checkbox"/>

แบบสัมภาษณ์ (Interview)

เรื่อง แนวทางการบริหารงานตามมาตรฐานการดำเนินงานด้านการมีส่วนร่วมและ
สนับสนุนทุกภาคส่วน ของศูนย์พัฒนาเด็กเล็ก สังกัดองค์กรปกครองส่วนท้องถิ่น
จังหวัดพิษณุโลก

คำชี้แจง

1. แบบสัมภาษณ์ (Interview) ชุดนี้มี 2 ตอน คือ
ตอนที่ 1 ข้อมูลพื้นฐานทั่วไปของผู้ให้สัมภาษณ์
ตอนที่ 2 แนวทางการบริหารงานตามมาตรฐานการดำเนินงาน

ด้านการมีส่วนร่วมและสนับสนุนทุกภาคส่วนของศูนย์พัฒนาเด็กเล็ก สังกัดองค์กรปกครอง
ส่วนท้องถิ่น จังหวัดพิษณุโลก

2. คำตอบของทุกท่านมีคุณค่าต่อการวิจัยอย่างยิ่ง โปรดตอบแบบสอบถาม

ให้ครบทุกข้อ

3. ผู้วิจัยจะเสนอผลการวิจัยในภาพรวม ซึ่งไม่กระทบต่อท่าน และศูนย์พัฒนาเด็กเล็ก
ของท่านแต่อย่างใด

ตอนที่ 1 ข้อมูลพื้นฐานทั่วไปของผู้ให้สัมภาษณ์ (Interview)

ชื่อผู้ให้สัมภาษณ์.....
อายุ.....ปี เพศ ชาย หญิง
การศึกษา.....
ตำแหน่ง.....
วันที่สัมภาษณ์ :
สถานที่สัมภาษณ์ :

ตอนที่ 2 ประเด็นคำถามในการสัมภาษณ์เกี่ยวกับแนวทางการดำเนินงานตามมาตรฐานของ
ศูนย์พัฒนาเด็กเล็ก ด้านการมีส่วนร่วมและสนับสนุนทุกภาคส่วน สังกัดองค์กรปกครองส่วน
ท้องถิ่น จังหวัดพิษณุโลก ผู้วิจัยนำประเด็นที่ได้มาจากตอนที่ 1 โดยเลือกประเด็น

ที่มีค่าเฉลี่ยระดับ ต่ำที่สุด มากำหนดแนวทางการบริหารงาน ข้อคำถามในการ
สัมภาษณ์ ดังนี้

1. ท่านมีแนวทางในการดำเนินงานตามมาตรฐานของศูนย์พัฒนาเด็กเล็ก ด้านการมีส่วนร่วม และสนับสนุนทุกภาคส่วน สังกัดองค์กรปกครองส่วนท้องถิ่น จังหวัดพิษณุโลก ด้านการมีส่วนร่วมด้านบุคลากรอย่างไร โดยใช้กระบวนการ PDCA

1.1 วางแผน P (Plan)

.....
.....
.....
.....
.....

1.2 การนำแผนไปปฏิบัติ D (Do)

.....
.....
.....
.....
.....

1.3 ตรวจสอบ C (Check)

.....
.....
.....
.....
.....

1.4 พัฒนาและแก้ไขปรับปรุง A (Action)

.....
.....
.....
.....
.....

ขอขอบพระคุณที่ให้ความอนุเคราะห์
นางสาวเบญญวรรณ มั่งแพ
นักศึกษาหลักสูตรครุศาสตรมหาบัณฑิต
สาขาวิชาการบริหารการศึกษา มหาวิทยาลัยราชภัฏพิบูลสงคราม

ภาคผนวก ค

การหาคุนภาพของเครื่องมือวิจัย

ผลการประเมินความตรงเชิงเนื้อหา (IOC) ของเครื่องมือการวิจัยโดยผู้เชี่ยวชาญ
เรื่อง การศึกษาปัญหาการบริหารงานตามมาตรฐานการดำเนินงานด้านการมีส่วนร่วม
และสนับสนุนทุกภาคส่วนของศูนย์พัฒนาเด็กเล็ก สังกัดองค์กรปกครองส่วนท้องถิ่น
จังหวัดพิษณุโลก

ข้อ	คะแนนความคิดเห็นของผู้เชี่ยวชาญ					รวม คะแนน	ค่าเฉลี่ย	สรุปผล
	คนที่ 1	คนที่ 2	คนที่ 3	คนที่ 4	คนที่ 5			
1	+1	+1	0	+1	+1	4	0.8	ใช้ได้
2	+1	+1	+1	+1	+1	5	1.0	ใช้ได้
3	+1	+1	+1	+1	+1	5	1.0	ใช้ได้
4	+1	+1	0	+1	+1	4	0.8	ใช้ได้
5	+1	+1	+1	+1	+1	5	1.0	ใช้ได้
6	+1	+1	0	+1	+1	4	0.8	ใช้ได้
7	+1	+1	+1	+1	+1	5	1.0	ใช้ได้
8	+1	+1	+1	+1	+1	5	1.0	ใช้ได้
9	+1	+1	+1	+1	+1	5	1.0	ใช้ได้
10	+1	+1	+1	+1	+1	5	1.0	ใช้ได้
11	+1	+1	+1	+1	+1	5	1.0	ใช้ได้
12	+1	+1	+1	+1	+1	5	1.0	ใช้ได้
13	+1	+1	+1	+1	+1	5	1.0	ใช้ได้
14	+1	+1	+1	+1	+1	5	1.0	ใช้ได้
15	+1	+1	+1	+1	+1	5	1.0	ใช้ได้
16	+1	+1	+1	+1	+1	5	1.0	ใช้ได้
17	+1	+1	+1	+1	+1	5	1.0	ใช้ได้
18	+1	+1	+1	0	+1	4	0.8	ใช้ได้
19	+1	+1	+1	+1	+1	5	1.0	ใช้ได้
20	+1	+1	+1	+1	+1	5	1.0	ใช้ได้
21	+1	-1	+1	+1	+1	3	0.6	ใช้ได้
22	+1	+1	+1	0	+1	4	0.8	ใช้ได้
23	+1	+1	+1	+1	+1	5	1.0	ใช้ได้
24	+1	+1	+1	+1	+1	5	1.0	ใช้ได้

ข้อ	คะแนนความคิดเห็นของผู้เชี่ยวชาญ					รวม คะแนน	ค่าเฉลี่ย	สรุปผล
	คนที่ 1	คนที่ 2	คนที่ 3	คนที่ 4	คนที่ 5			
25	+1	+1	+1	+1	+1	5	1.0	ใช้ได้
26	+1	+1	+1	+1	+1	5	1.0	ใช้ได้
27	+1	+1	+1	+1	+1	5	1.0	ใช้ได้
28	+1	+1	+1	+1	+1	5	1.0	ใช้ได้
29	+1	+1	+1	+1	+1	5	1.0	ใช้ได้
30	+1	+1	+1	+1	+1	5	1.0	ใช้ได้
31	+1	+1	+1	+1	+1	5	1.0	ใช้ได้
32	+1	+1	+1	+1	+1	5	1.0	ใช้ได้
33	+1	+1	+1	+1	+1	5	1.0	ใช้ได้
34	+1	-1	+1	+1	+1	3	0.6	ใช้ได้
35	+1	+1	+1	+1	+1	5	1.0	ใช้ได้
36	+1	+1	+1	+1	+1	5	1.0	ใช้ได้
37	+1	+1	+1	+1	+1	5	1.0	ใช้ได้
38	+1	+1	+1	+1	+1	5	1.0	ใช้ได้
39	+1	+1	+1	+1	+1	5	1.0	ใช้ได้
40	+1	+1	+1	+1	+1	5	1.0	ใช้ได้

ผลการวิเคราะห์หาค่าความเชื่อมั่น (Reliability) ของเครื่องมือการวิจัยกับผู้บริหารและ
ครูที่ไม่ใช่กลุ่มตัวอย่าง จำนวน 30 คน โดยวิธีสัมประสิทธิ์แอลฟาของครอนบาค

เรื่อง การศึกษาปัญหาการบริหารงานตามมาตรฐานการดำเนินงานด้านการมีส่วนร่วม
และสนับสนุนทุกภาคส่วนของศูนย์พัฒนาเด็กเล็ก สังกัดองค์กรปกครองส่วนท้องถิ่น
จังหวัดพิษณุโลก

→ Reliability

[DataSet1] D:\ป ๖ท (เบญญารรณ)\๘เครื่องมือ\try out(30) .sav

Scale: ALL VARIABLES

Case Processing Summary

		N	%
Cases	Valid	30	100.0
	Excluded ^a	0	.0
	Total	30	100.0

a. Listwise deletion based on all variables in the procedure.

Reliability Statistics

Cronbach's Alpha	N of Items
.961	40

ผลการวิเคราะห์หาค่าเฉลี่ย ส่วนเบี่ยงเบนมาตรฐาน ของแบบสอบถาม
เรื่อง การศึกษาปัญหาการบริหารงานตามมาตรฐานการดำเนินงานด้านการมีส่วนร่วม
และสนับสนุนทุกภาคส่วนของศูนย์พัฒนาเด็กเล็ก สังกัดองค์กรปกครองส่วนท้องถิ่น
จังหวัดพิษณุโลก

	N	Minimum	Maximum	Mean	Std. Deviation
Y1	235	2	5	4.01	.803
Y2	235	2	5	3.89	.790
Y3	235	2	5	3.96	.808
Y4	235	1	5	3.80	.918
Y5	235	2	5	3.83	.865
Y6	235	2	5	3.96	.841
Y7	235	2	5	3.94	.887
Y8	235	2	5	3.89	.796
Y9	235	2	5	3.97	.824
academic	235	2.00	5.00	3.9168	.68625
Y10	235	2	5	4.01	.827
Y11	235	2	5	4.00	.773
Y12	235	2	5	4.10	.759
Y13	235	2	5	4.05	.687
Y14	235	2	5	3.94	.798
Y15	235	1	5	3.94	.788
Y16	235	1	5	3.97	.803
buildings	235	2.00	5.00	4.0006	.64573
Y17	235	1	5	3.76	.935
Y18	235	1	5	3.76	.913
Y19	235	1	5	3.80	.939
Y20	235	1	5	3.76	.926
Y21	235	1	5	3.75	.947
Y22	235	1	5	3.70	.969
Y23	235	1	5	3.99	.837
Y24	235	1	5	3.77	.897
Y25	235	2	5	4.06	.880
Y26	235	1	5	3.93	.834
Y27	235	1	5	3.86	.853
budget	235	1.18	5.00	3.8306	.73495
Y28	235	1	5	3.71	.979
Y29	235	1	5	3.66	1.026
Y30	235	1	5	3.55	1.050
Y31	235	1	5	3.63	.958
Y32	235	1	5	3.70	.899
Y33	235	1	5	3.70	.881
Y34	235	1	5	3.60	.975
Y35	235	1	5	3.70	.998
personnel	235	1.00	5.00	3.6574	.85614
Y36	235	2	5	3.94	.757
Y37	235	2	5	3.98	.792
Y38	235	1	5	3.88	.831
Y39	235	2	5	3.94	.807
Y40	235	1	5	3.90	.787
Community	235	1.80	5.00	3.9277	.72327
Valid N (listwise)	235				

ภาคผนวก ง

เอกสาร / หนังสือขอความอนุเคราะห์ในการตรวจสอบเครื่องมือวิจัย

... ..
... ..

... ..
... ..
... ..
... ..

... ..
... ..
... ..

... ..

... ..
... ..
... ..
... ..

1911

...

...

...

...

...

1. *Introduction*

(a) *General Introduction*

(b) *Specific Introduction*

(c) *General Conclusion*

(d) *Specific Conclusion*

(e) *General Remarks on the History of the Subject*

(f) *General Remarks on the Importance of the Subject*

(g) *General Remarks on the Method*

(h) *General Remarks on the Results*

(i) *General Remarks on the Future*

(j) *General Remarks on the Author*

(k) *General Remarks on the Editor*

(l) *General Remarks on the Publisher*

Author's Address

Index

Table of Contents

Table of Illustrations

အထွေထွေအကျဉ်းချုပ်

အကျဉ်းချုပ်

အကျဉ်းချုပ်

အကျဉ်းချုပ်

အကျဉ်းချုပ်

အကျဉ်းချုပ်

အကျဉ်းချုပ်

အကျဉ်းချုပ်

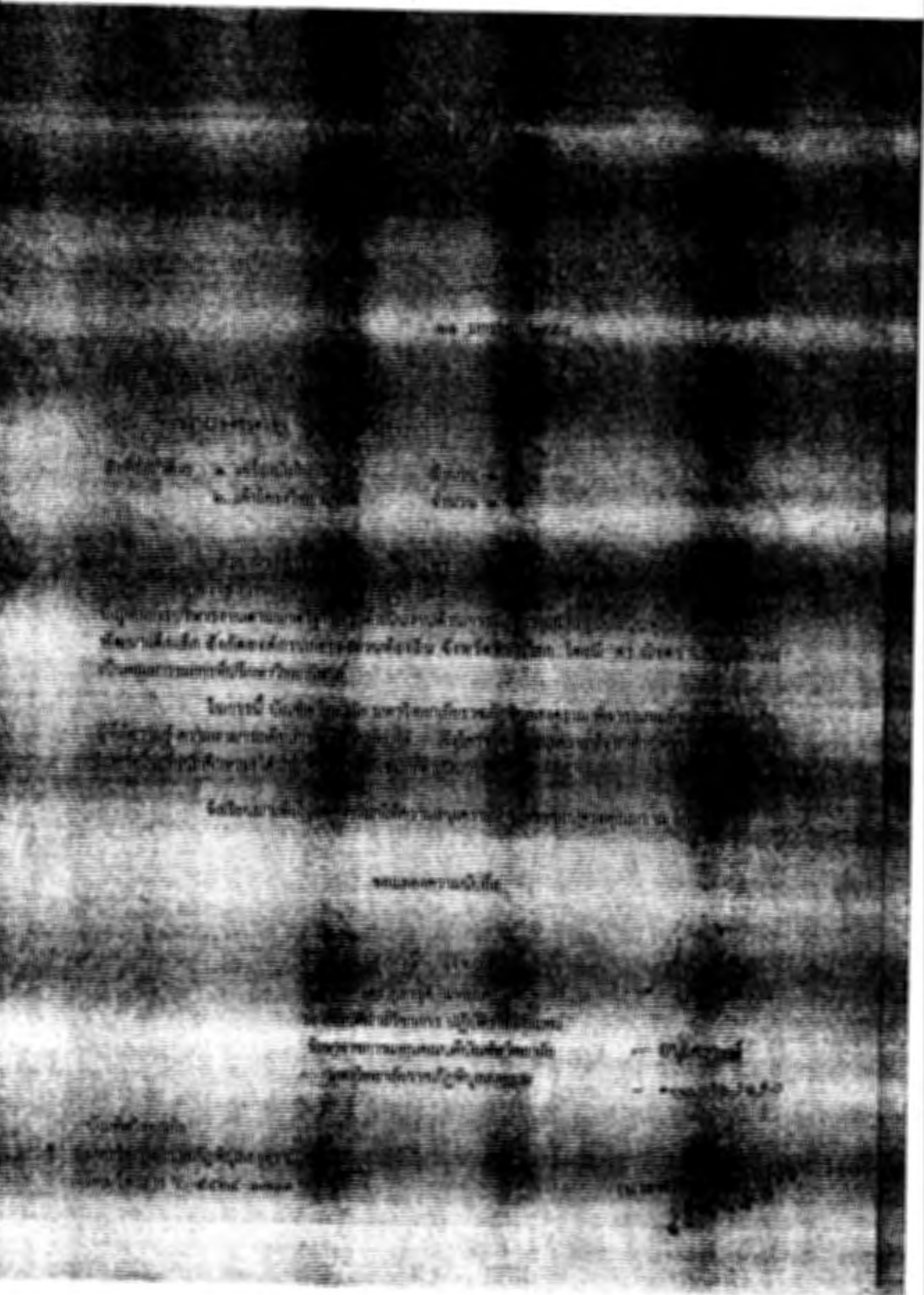
အကျဉ်းချုပ်

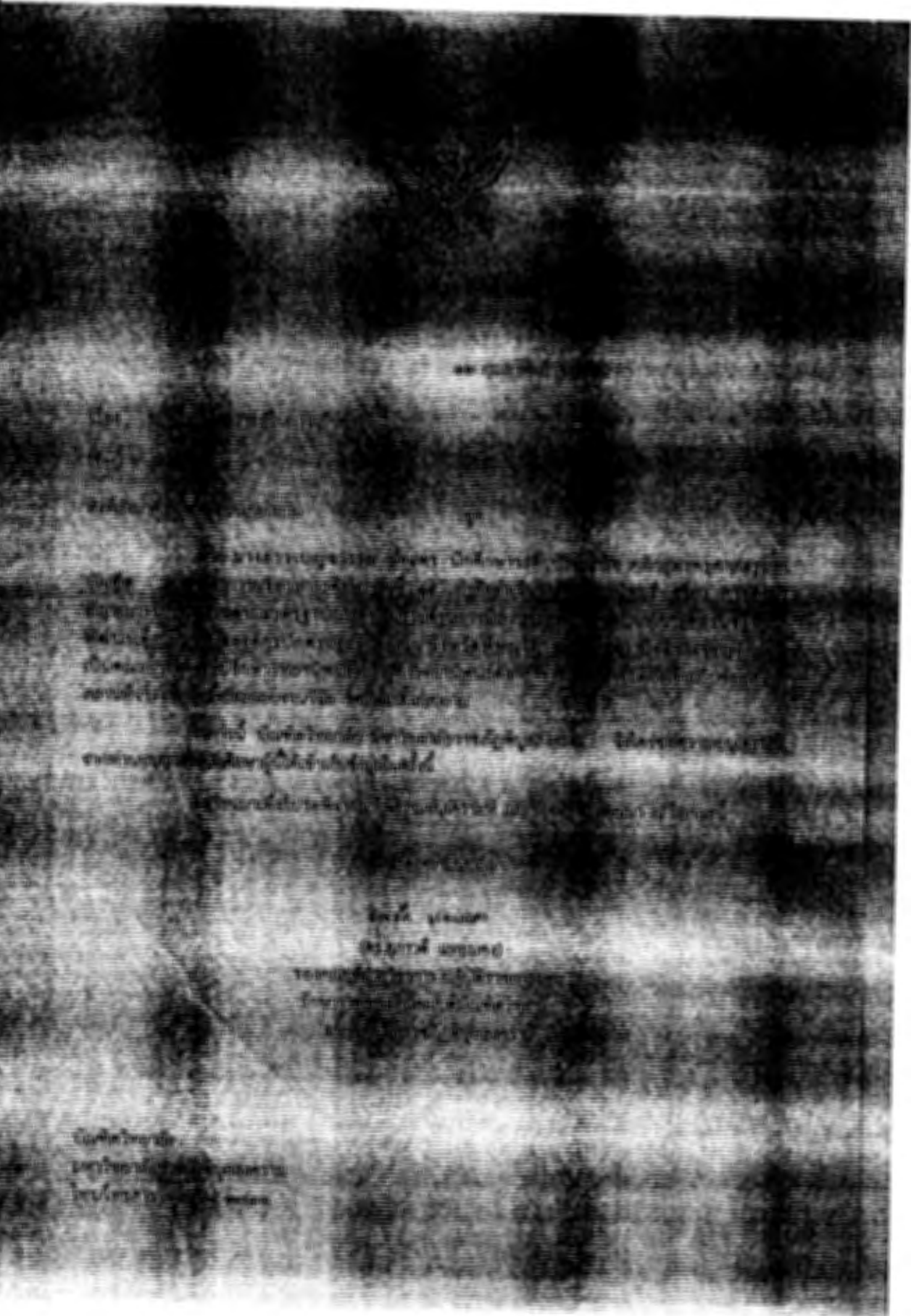
အကျဉ်းချုပ်

အကျဉ်းချုပ်

အကျဉ်းချုပ်

အကျဉ်းချုပ်





THE UNIVERSITY OF

THE UNIVERSITY OF
THE UNIVERSITY OF
THE UNIVERSITY OF
THE UNIVERSITY OF
THE UNIVERSITY OF
THE UNIVERSITY OF
THE UNIVERSITY OF
THE UNIVERSITY OF
THE UNIVERSITY OF
THE UNIVERSITY OF

THE UNIVERSITY OF
THE UNIVERSITY OF

THE UNIVERSITY OF
THE UNIVERSITY OF
THE UNIVERSITY OF

THE UNIVERSITY OF
THE UNIVERSITY OF
THE UNIVERSITY OF

ประวัติผู้วิจัย

ประวัติผู้วิจัย

ชื่อ - สกุล	นางสาวเบญญวรรณ มั่งแพร
วัน เดือน ปีเกิด	26 มกราคม 2520
สถานที่เกิด	236 หมู่ 3 ตำบลโบสถ์ อำเภอวัดโบสถ์ จังหวัดพิษณุโลก
สถานที่อยู่ปัจจุบัน	236 หมู่ 3 ตำบลโบสถ์ อำเภอวัดโบสถ์ จังหวัดพิษณุโลก
ตำแหน่ง	ครูผู้ดูแลเด็ก อันดับ คศ.1
สถานที่ทำงาน	ศูนย์พัฒนาเด็กเล็กเทศบาลตำบลวัดโบสถ์ อำเภอวัดโบสถ์ จังหวัดพิษณุโลก รหัสไปรษณีย์ 65160

ประวัติการศึกษา

พ.ศ. 2542	ศิลปศาสตรบัณฑิต (สาขาวิชาวัฒนธรรมศึกษา) มหาวิทยาลัยราชภัฏนครสวรรค์
พ.ศ. 2547	ครุศาสตรบัณฑิต (สาขาวิชาปฐมวัย) มหาวิทยาลัยราชภัฏพิบูลสงคราม
พ.ศ. 2557	ครุศาสตรมหาบัณฑิต (สาขาวิชาบริหารการศึกษา) มหาวิทยาลัยราชภัฏพิบูลสงคราม